



«Сигламентини»

Директор
ТОО «Найроно»

Чирайт К.К.
2021 г.

«Утиржадиси»

Приказом
АО «Қаражаңбасмунай»



№ 43-17 от
02.05.2021 г.

**ПЛАН ЭКСТРЕННОГО МЕДИЦИНСКОГО РЕАГИРОВАНИЯ НА
ПРОИЗВОДСТВЕННЫХ ОБЪЕКТАХ АО «КАРАЖАНБАСМУНАЙ» К
ПРАВИЛАМ ОРГАНИЗАЦИИ ЭКСТРЕННОЙ МЕДИЦИНСКОЙ
ПОМОЩИ В АО «КАРАЖАНБАСМУНАЙ»**

№ 43-17-0-525



Определения и сокращения

В настоящем ПЭМР применяются следующие определения и сокращения:

АО НК КМУ	Акционерное общество «Национальная компания «ҚазМұнайГаз»
Общество	Акционерное общество «Қаржаубасмұнай»
ТОО «Нейрон»	ТОО «Нейрон» - клиника, оказывающая услуги по медицинскому обслуживанию на основании Договора №512201/2020/61 от 25.12.2020 года
Доврачебная (первая) помощь	Это простейшие срочные меры, необходимые для спасения жизни и здоровья пострадавшим при повреждении, несчастных случаях и внезапных заболеваниях. Она оказывается на месте происшествия до прибытия врача или доставки пострадавшего в больницу. Первая помощь является началом лечения повреждений, т.е. она предупреждает такие осложнения, как шок, кровотечение, развитие инфекции, дополнительные смещения отломков костей и травмирования крупных периферических артерий и венозных сосудов.
Доврачебная медицинская помощь	Медицинская помощь, оказываемая медицинскими работниками со средним медицинским образованием в целях профилактики заболеваний, а также при заболеваниях, не требующих использования методов диагностики, лечения и медицинской реабилитации с участием врача
Квалифицированную медицинскую помощь	Медицинская помощь, оказываемая медицинскими работниками с высшим медицинским образованием, при заболеваниях, не требующих специализированных методов диагностики, лечения и медицинской реабилитации, а также при использовании средств телемедицины
Медицинская организация	Организация здравоохранения, основной деятельностью которой является оказание медицинской помощи
Медицинская эвакуация	Комплекс мероприятий по транспортировке пострадавшего/пациента, у которого значительно нарушены жизненно-важные функции организма (нарушение сознания, дыхания, кровообращения, травмы, травматические повреждения) в медицинское учреждение стационарно или для оказания специализированной медицинской помощи
Медицинский работник медпункта	Медицинский работник с высшим или средним медицинским образованием (врач, фельдшер, медицинская сестра), оказывающий квалифицированную медицинскую помощь и доврачебную медицинскую помощь
Медицпункт	Медицинский пункт, оснащенный необходимым оборудованием для оказания экстренной медицинской помощи; укомплектованный врачом и средним медицинским работником, предназначенный для оказания Первичной медико-санитарной помощи при травмах, острых заболеваниях, профессиональных отравлениях в/вне для предоставления платной лечебно-профилактической работы
Неотложная медицинская	Медицинская помощь при опасных острых заболеваниях,



помощь	травмах, резком ухудшении состоянии здоровья, обострении хронических заболеваний без явных признаков угрозы жизни
Несчастный случай	Воздействие на работника вредного и (или) опасного производственного фактора при выполнении им трудовых (служебных) обязанностей или заданий работодателя, в результате которого произошла производственная травма, значительное ухудшение здоровья или ограничение работоспособности, приведение его к временной или стойкой утрате трудоспособности либо смерти.
ОЗ	Охрана здоровья
ОБ и ОТ	Охрана безопасности и охраны труда
План мероприятий медицинского реагирования (ПЭМР)	Система взаимодействия различных СФ Общества, систематизированных организаций, медицинских организаций других заинтересованных служб (служба реагирования в чрезвычайных ситуациях, служба пожарной охраны, аварийная служба шовой сети, полиция и др.), выполняющих взаимосвязанные функции по реагированию на случаи болезни/пострадавших при необходимости оказания экстренной медицинской помощи
Производственный объект	Здание, строение, сооружение и принадлежащие к ним территории, предприятия или их части, участки, владения, а также иные объекты, как стационарные, так и временно образованные или мобильно-передвижные, находящиеся на производственной территории (контрастной территории) Общества
Происшествие	Любое незапланированное событие, произошедшее в результате или процессе производственной деятельности Общества, которое привело или могло привести к несчастному случаю, связанному с трудовой деятельностью, к пожару, взрыву, аварии, дорожно-транспортному происшествию или любому иному событию, нанесшему ущерб репутации Общества
Парамедик	Работник Общества, без медицинского образования, прошедший подготовку по оказанию доврачебной медицинской помощи и имеющий соответствующее удостоверение
Самостоятельная помощь	Предоставление экстренной медицинской помощи пострадавшим при возможности оказания соответствующего уровня медицинской помощи из-за отсутствия необходимых ресурсов в медицинской организации по месту нахождения пострадавшего/больного, доставку квалифицированных специалистов к месту получения либо транспортировку пострадавшего/больного в соответствующую медицинскую организацию средствами авиатранспорта
Скорая медицинская помощь	Оказание экстренной медицинской помощи и доставку пострадавших/больных в медицинскую организацию
Специализированная медицинская помощь	Медицинская помощь, оказываемая Профилированными специалистами при заболеваниях, требующих специальных методов диагностики, лечения и медицинской реабилитации, и



	том числе с использованием средств телемедицины
Специализированная организация	Медицинская организация с государственной лицензией на занятие медицинской деятельностью, заключившая договор с Обществом
Экстренная медицинская помощь	Медицинская помощь, требующая безотлагательного медицинского вмешательства для предотвращения существенного вреда здоровью работника Общества или устранения угрозы жизни при наличии острых заболеваний, травм, резком ухудшении состоянии здоровья, обострении хронических заболеваний

1. Общее описание

Основной производственной деятельностью АО «Қаражыбасұлы» (далее - Общество) является добыча и подготовка нефти на месторождении Қаражыбас.

Месторождение «Қаражыбас» расположено в северо-западной части полуострова Булачи, в пределах Прикаспийской низменности, на территории, прилегающей с запада к Каспийскому морю.

В административно-территориальном отношении месторождение «Қаражыбас» расположено в Гүлжарғанском районе Мангыстауской области Республики Казахстан. Областной центр, г.Ақтау, расположен в 203 км к югу от месторождения. Восточный поселок (он же поселок Қаражыбас) расположен в 3 км к северу-западу от месторождения. Ближайшая железнодорожная станция Шетпе находится в 180 км на юге – юго-востоке. Месторождение Қаражыбас связано ст. Ақтау и Форт-Шенкеро асфальтированной дорогой.

2. Цель и задачи плана экстренного медицинского реагирования

Целью плана экстренного медицинского реагирования (далее - ПЭМР) является максимальное снижение тяжести последствий несчастного случая или острого заболевания для здоровья работников Общества.

ПЭМР разработан на основе оценки производственных рисков, рисков для здоровья работников на контрастных производственных объектах, и необходим для:

1) обеспечения оказания Допомогательной медицинской помощи, Квалифицированной медицинской помощи, Медицинской эвакуации пострадавшего/больного работника в ближайшую Медицинскую организацию в кратчайшие сроки;

2) своевременного информирования всех участников процесса экстренного медицинского реагирования, согласно ПЭМР.

В Обществе обеспечение выполнения требований в области ОТ и ТБ, ООС и ОЗ, ГО и ЧС, производственной санитарии и пожарной безопасности осуществляет СП ДБ и ОТ, ООС и ОЗ и непосредственно подчиняется Правлению Общества в соответствии с действующей организационной структурой Общества.

3. Организация медицинского обеспечения производственных объектов Общества

Медицинское обслуживание работников Общества осуществляется услугами Специализированной Медицинской организацией ТОО «Нейро» на основании договора №512201/2020 от 25.12.2020 года.



ТОО «Нейрон» для осуществления медицинской помощи работает в Обществе, располагая 5-местным или месторождениями, клиникой в г.Ақтау.

Информация о медицинских учреждениях ТОО «Нейрон» в г.Ақтау и на прилегающих объектах:

№	Наименование	Местонахождение	Записи в ОИРГА	Контактный телефон	Режим работы	Кол-во сотрудников	Кол-во и территории
1	ТОО «Нейрон»	г. Ақтау, П. Шереметьев, және 50	сайт: www.neuron.kz	Прямая директор Телефоны директоров на мобильный телефон Директор по медицинскому делу Личный телефон руководителя Посадочные знаки работников Охрана	Понедельник с 9:00 по 18:00 часов Перерывы (в обед) с 12:00 по 14:00, а субботу с 08:00 по 14:00 Дневной стационар с понедельника по пятницу с 09:00 по 20:00 без перерыва.	врач, врач-терапевт, врач-педиатр, врач-инфекционист, врач-офтальмолог (1 человек), врач-стоматолог (1 человек), врач-фтизиатр (1 человек), врач-эндокринолог (1 человек), врач-хирург (1 человек), врач-кардиолог (1 человек), врач-гинеколог (1 человек), врач-акушер (1 человек), врач-акушер-гинеколог (1 человек), врач-офтальмолог (1 человек), врач-фтизиатр (1 человек), врач-рентгенолог (1 человек), врач-инфекционист (1 человек), врач-стоматолог (1 человек), врач-кардиолог (1 человек), врач-гинеколог (1 человек), врач-акушер (1 человек), врач-акушер-гинеколог (1 человек)	Участки общей площадью 10 тысяч кв. м.
2	Медицинский центр	Городищенский район, м.Сарканды, улица ШОС	Адрес: Манкешевское МАКСЕ.	Тел: 474031101 Старшая врач Суратова Айгыз Нурсаловна Тел: 7752492420 +7 (775) 2534102 Президент Елена Савинова Тел: 7752492420 +7 (775) 2492410	Средственно	2 врач, из них врач-терапевт (1), врач-гинеколог (1) Врач-офтальмолог (1) Врач-инфекционист (1) Врач-кардиолог (1)	Всего 3 участка, площадью общей площадью 10 тысяч кв. м. Медицинский кабинет площадью 10 тысяч кв. м. – 3
3	Медицинский центр 37С	Городищенский район, м.Сарканды	Адрес: АТН (ш.ш.ШОС) 37С	Тел: 474022 Прямая Директор	Средственно	1 врач, врач-терапевт (1) Сестринский персонал	Всего 1 участок, площадью 10 тысяч кв. м.



		Қарқаралық		Трибунаторы СН (т.с.) - 3(775) 21 25 48 Дәулетжан Сейітбаев Мамандығы СН (т.с.) - 3(775) 342643		Медициналық реабилитация - 3 күнлік медицина - 2 физикалық - 2	сәуір маусым тауары - 1
4	Медициналық өкілеттілік орталығы	Транспорттық реабилитация орталығы Қарқаралық	адрес: Дәулетжан д. ҚТМ АҚ.	Тел: 87769 Қандағалық Аманжол Дәулетжанов СН (т.с.) - 3(775) 017 22 47 Дәулетжан Мұхамед Мамандығы СН (т.с.) - 3(775) 209 88 11	2020-21.07	1 күнлік Сәуір маусым реабилитация - 2 күнлік медицина - 1 физикалық - 1	

Скорая медицинская помощь на промышленных объектах Общества оказывается специалистами прошедшими специальную квалификацию по вопросам скорой и местной медицинской помощи и осуществляется на уровне мастерства на месторождении Карқаралық және в городе Астана клиникой «Нейродок», а также в присутствии специально подготовленных специалистов государственного уровня, работающих стандартную смену, и в Астане.

Санитарная авиация. Оказание скорой медицинской помощи работникам Общества при невозможности оказания медицинской помощи даже отсутствием специалистов соответствующей квалификации в медицинских пунктах на месторождении Карқаралық осуществляется при организации трансспортировки пострадавшего/больного до медицинского пункта или пункта триажа транспортом, транспортом базисного до г. Астана при наличии технической возможности доставки осуществляется воздушной санитарной авиацией.

4. Пути и методы медицинской эвакуации пострадавших/больных:

Медицинская эвакуация по доставке пострадавших в больницу из места возникновения/обнаружения на медицинские пункты/медицинские организации в целях своевременного и полного оказания медицинской помощи и лечения осуществляется по следующей схеме:

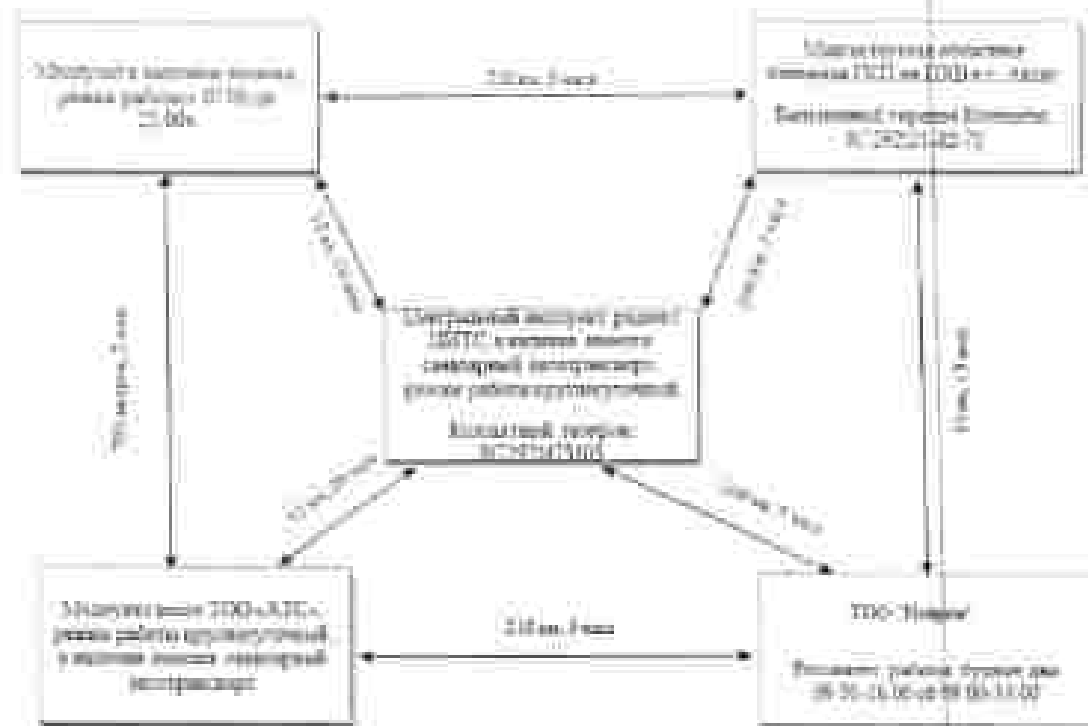


Рисунок 1. Схема ПМР на производственных объектах на территории Кыргызстана

5. Порядок оперативной реагирования на экстренный медицинский случай

Оказание своевременной медицинской помощи лицам, пострадавшим/заболевшим на производственных объектах Общества начинается с момента поступления информации о несчастном случае. Ключевым звеном происшествия, пострадавший или лицо, увидевшее в нем, должны немедленно уведомить непосредственного руководителя или другое уполномоченное лицо Общества и принять меры по предоставлению необходимой помощи пострадавшему с обеспечением личной безопасности, одновременно принимает меры по вызову скорой помощи и по необходимости другим служб экстренного реагирования (пожарной, пожарной охраны и т.д.).

Первое уведомленное лицо Общества, получившей информации о несчастном случае осуществляет передачу информации на основе оповещения служб экстренного реагирования согласно Правилам о порядке оповещения и расследования происшествий Общества.

При поступлении сигнала в службы ОТ и ТБ, а также, действия экстренного медицинского реагирования выполняется по настоящему плану экстренного реагирования на объектах Общества, утвержденного Правлением Общества и составленного Специализированной медицинской организацией, а также в соответствии с алгоритмом действий экстренных случаев.

Экстренная медицинская помощь условно подразделяется на четыре уровня с момента обнаружения или обращения пострадавшего/заболевшего. Уровень зависит от идентификации типа, которой является помощь (травматизация, парамедики, фельдшер, врач) и времени ее оказания.

7



6. Алгоритм действия при оказании экстренной медицинской помощи

6.1. Уровень 1-Доврачебная (первичная) помощь

6.1.1. При выявлении экстренной медицинской ситуации (травма, острое отравление/заболевание) сотрудник/работник:

- 1) оказывает пострадавшему медицинскую помощь пострадавшему/ заболевшему
- 2) одновременно вызывает скорую помощь в соответствии с Приложением 1 к ПЭМП.
- 3) информирует непосредственного руководителя или другое уполномоченное лицо

6.1.2. Пострадавшему/заболевшему не позднее 4-х минут с момента несчастного случая, травмы/заболевания прибывает сотрудник/работник:

1) оценивает место происшествия, ситуацию и оказывает Доврачебную медицинскую помощь (искусственное дыхание, закрытый массаж сердца, оказание жгута и т.д.) пострадавшему/заболевшему до прибытия медицинских работников.

6.2. Уровень 2-Первичная медико-санитарная помощь (доврачебная медицинская помощь и квалифицированная медицинская помощь) до поступления в медицинскую организацию любого профиля

6.2.1. Первичная медико-санитарная помощь на месторождении оказывается Медицинскими работниками медпункта ТОО «Искра». Скорой медицинской помощи (в соответствии с ПЭМП).

6.2.2. Медицинский работник медпункта, расположенного на ближайшем расстоянии от места происшествия, прибывает к месту происшествия и немедленно и выполняет следующие алгоритм действий:

- 1) оценивает безопасность места происшествия
- 2) оценивает состояние пострадавшего/заболевшего (проверка пульса, сознания, дыхания и пульса дождно проводится быстро в течение 20-30 секунд)
- 3) оказывает Экстренную медицинскую помощь и/или неотложную медицинскую помощь

4) в случае если место происшествия не является безопасным, Медицинский работник медпункта дожидается прибытия аварийно-спасательной формирования и эвакуирует пострадавшего в безопасное место.

6.2.3. Медицинский работник медпункта в зависимости от состояния пострадавшего/заболевшего принимает решение о необходимости Медицинской эвакуации, необходимости стабилизации состояния пациента и подготовки к эвакуации. При наличии нескольких пострадавших/заболевших медицинский работник медпункта проводит медицинскую сортировку, определяет приоритеты оказания объема медицинской помощи и эвакуации и оказывает дополнительную помощь. По каждому случаю медицинской эвакуации медицинский работник медпункта заполняет отчет о случае медицинской эвакуации, в также несет учет медицинских эвакуаций по формам согласно приложениям 2 и 3 данному ПЭМП

6.3. Уровень 3-Квалифицированная медицинская помощь и медицинской организации любого профиля

6.3.1. Квалифицированную медицинскую помощь оказывает медицинская организация любого профиля, имеющая возможность провести полный комплекс диагностических и лечебных мероприятий или, при необходимости, транспортирует в передовую медицинскую организацию, оказывающей Специализированную медицинскую помощь.

4



6.3.2. Медициналық шығуына Іш Уровень 4 сәтіндегі транспортировка постраждившего/больного до медицинской организации, оказывающей Специализированную медицинскую помощь, по медицинским показаниям, Решение о необходимости транспортировки постраждившего/больного в Медицинскую организацию, оказывающей Специализированную медицинскую помощь, принимается в любое время, исключившими Квалификационную медицинскую помощь Іш Уровень 3 и Профильными специалистами по результатам дистанционной консультации.

6.3.3. Медицинская эвакуация Іш Уровень 4 может происходить в любое удобное время, после доставки постраждившего/больного в Медицинскую организацию. Медицинская эвакуация Іш Уровень 4 требует, чтобы состояние постраждившего/больного было полностью стабилизировано для транспортировки.

6.4. Уровень 4 - Специализированная медицинская помощь

6.4.1. Специализированная медицинская помощь оказывается при травмах/обожжениях требующих специальных методов диагностики, лечения и восстановления с использованием медицинских технологий.

Приложение 1 к ПЭМР

от «__» _____ 20__ года

Информационный лист экстренного медицинского реагирования

Телефоны служб экстренного реагирования Мангистауской области

Служба скорой медицинской помощи	№ тел 103
Служба реагирования в чрезвычайных ситуациях	№ тел 112
Служба пожарной охраны	№ тел 101
Аварийная служба газовой сети	№ тел 104
Полиция	№ тел 102

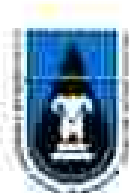
Медицинские организации, оказывающие

Квалификационную и Специализированную медицинскую помощь в регионе

Наименование медицинской организации	Адрес медицинской организации	Телефон приемного отделения
ГКП на ПХВ «Мангистауская областная больница»	Мангистауская область, город Актау, 24 мкр. Больничный городок №2	8 (7292) 210-275 210-313, 210-568;
УО «Петрол»	Мангистауская область, город Актау, 14 мкр., здание №51	8 (7292) 300103

ГКП на ПХВ «Мангистауская областная станция скорой и неотложной медицинской помощи»

Диспетчер скорой помощи	103; +7(7292) 31-73-53; +7(7292) 31-74-11
Диспетчер отделеции санитарной авиации	+7(7292) 210-911; +7(7292) 210-910



Территориальный центр медицины катастроф г. Астана

Сотettavaйына ала	Контакттаы апараттаы Степте а тавтаы ара
Диспетчер	+7(7292) 44-10-14

**Информационный лист экстренного медицинского реагирования
на ш/р Каражаңбас**

		Телефоны: служебные и мобильные
Централь- ный медицет - медицет АТС медицет и медицет посетке	Выезд скорой помощи на место рождения АО «КБМ»	8 7292 47-3403, 8 7292 47-3629, R 8203; 607.
	Кабинет приема травм	8 7292 47-3403, 8 7292 47-3629, X 7292 47-3884
	Старший врач участка №1: Қунабаев Қайрат Аскерханов Сундүтов Наурыз Иманжолди	Сот. тел: +7(775)-839-47- 5487051134704
	Старший врач участка №2: Ерментаев Темірхан Орынбасарович	Сот. тел: + 7 (778)-221-70-48
	Старшая медсестра участка №1: Ушбаева Бибісәт Садуақасовна	Сот. тел: +7 (778)-241-65-37
	Старшая медсестра участка №2: Ибаева Нұрпа Байтұманшын	Сот. тел: +7 (778)-510-10-10

**Информационный лист экстренного медицинского реагирования
в г. Астана**

		Телефоны: служебные и мобильные
Т(О) «Нейрон»	Выезд скорой помощи	8-775-356-74-47
	Заместитель директора по лечебной работе:	Нурмағана Нұрғұл-Толқынбекана, моб. 8-702-166-23-29;
	Заместитель директора по промышленной медицине:	Қудайбергенова Қарлығаш Исламова, моб. 8-701-812-88-02;
	Заместитель директора по поликлиническому ведению пациентов для пострического центра:	Қайратова Арун Қайратовна, моб. 8- 775-987-20-21;
	Зав. отд. хирургии:	Қият Алексей Владимирович, моб. 8- 705-111-02-65;
	Цеховой врач:	Жумабаева Дәсия Қотарбаева, моб. 8-701-969-66-88;
	Семейный врач:	Ерментаева Айгүл Байрағалиевна, моб. 8-702-569-34-86;
	Регистратура для работников АО «КБМ»	8- 775-424-85-25



Регистратура для работников ТОО «АТС», ТОО «УТТ» ОС, ТОО «ТМС» и др. компаний	8- 775-318-33-68
---	------------------

Приложение 2 к ПЭМП

от «02» марта 2021 года

«Форма отчета о случае медицинской эвакуации»

Дата, время и место происшествия:

ФИО пострадавшего:

Год рождения:

Должность и организация:

Краткое описание происшествия:

Оказание доврачебной медицинской помощи по I уровню (время прибытия оценщика/рабочников на оказание первой медицинской помощи, состояние пострадавшего/больного на момент начала данного этапа, объем доврачебной медицинской помощи, эффективность проведенных мероприятий, время вызова скорой медицинской помощи/рабочников/медикиста/врачебной амбулатории):

Оказание помощи по II уровню на месте происшествия (время прибытия медицинских работников/медикиста/врачебной амбулатории, состояние пострадавшего/больного на момент начала данного этапа, объем доврачебной медицинской помощи и квалифицированной медицинской помощи, эффективность проведенных мероприятий):

Медицинская эвакуация (время начала, санитарный автотранспорт, состояние пострадавшего/больного на момент начала медицинской эвакуации, объем помощи во время медицинской эвакуации, продолжительность медицинской эвакуации, состояние пострадавшего/больного на момент окончания медицинской эвакуации и передачи пострадавшего/больного на 3-уровень оказания квалифицированной медицинской помощи):

Состояние пострадавшего/больного в динамике:

Дата и подпись:

Примечание. Отчет о случае медицинской эвакуации заполняется работником/медикистом/врачебной амбулатории/санкционированной организацией и хранится в медикиста/врачебной амбулатории.



Приложение 3 к ПЭМР

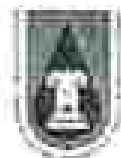
от «__» _____ 20__ года

Форма журнала учета Медицинских эвакуаций

№	И.Ф.О.И.	Фамилия, имя, отчество	Место нахождения	Дата	Время	Тяжелое состояние	Причины и осложнения			Время оказания помощи	Состояние пациента	Общая характеристика мероприятия	Участники мероприятия		Подпись врача
							Состояние	Причины	Осложнения				Специалисты	Помощники	
1	2	3	4	5	6	7	8	9	10	11	12	13	14	15	

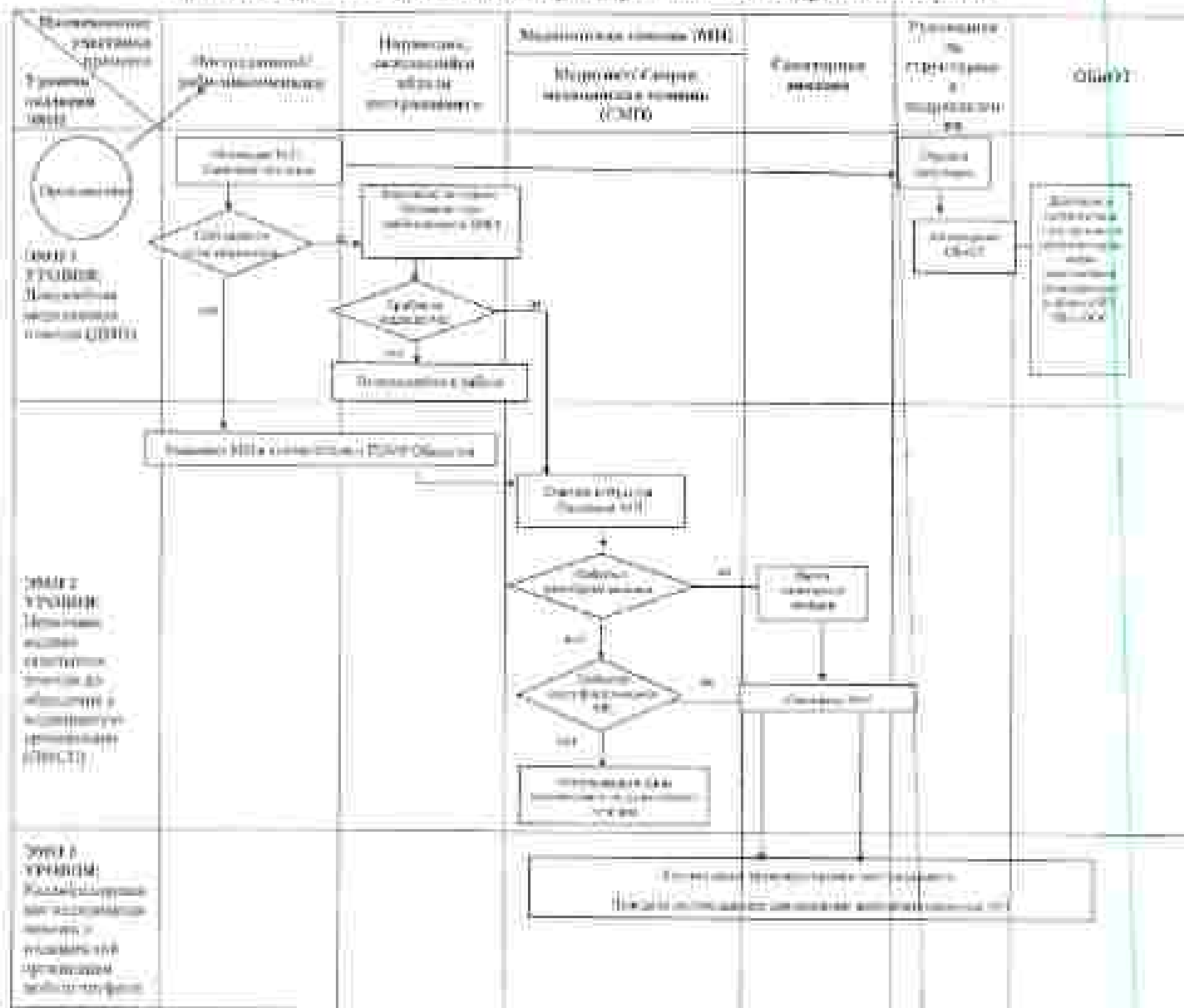
Эта форма является частью системы учета заболеваний, подлежащих обязательному лечению. Медицинская информация и результаты лечения являются АЗ/ОАНО/КОМ

12
[Handwritten signature]



Приложение 4 к ТДМУ
 от « » 20 года

Цикл быстрого кредитного рефинансирования АО «Бираскыбасмунай»



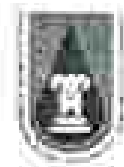
13



Лист подписания

№ п/п	Должность	Ф.И.О.	Подпись	Дата
1.	Директор ДАӨТ и ООС и ОЗ	Бисен С.С.		
2.	Руководитель СВОН	Сейталибетов Г.Т.		22.02.2021
3.	Директор ПУ/или директора ПУ	Қызылбаев О.Ж./Бозақаров К.		22.02.2021
		Нәзімжанов Д.С./Цыганов Ш.С.		22.02.2021
4.	Заместитель ПУ по производственным вопросам	Барманов Н.Ж./Себаев М.П.		22.02.2021
5.	Всесторонний специалист ГО	Омаров Р.Д.		
6.				

14



Лист ознакомления

№ п/п	Ф.И.О.	Должность	Дата	Подпись	Примечание
1	2	3	4	5	6

18
[Handwritten signature]